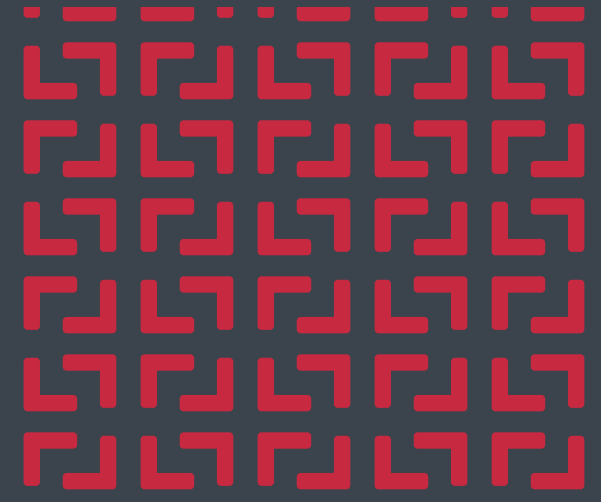
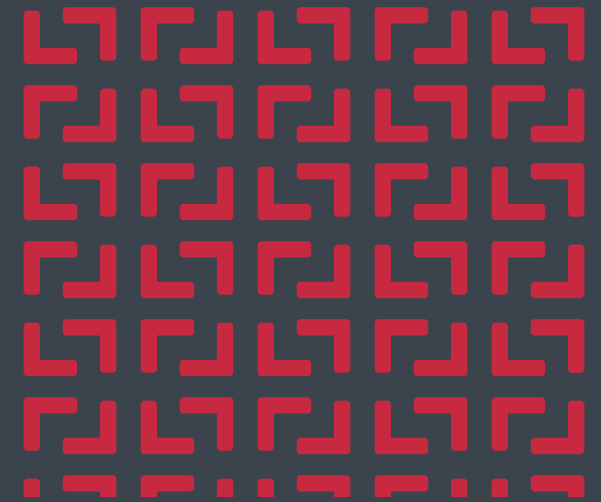
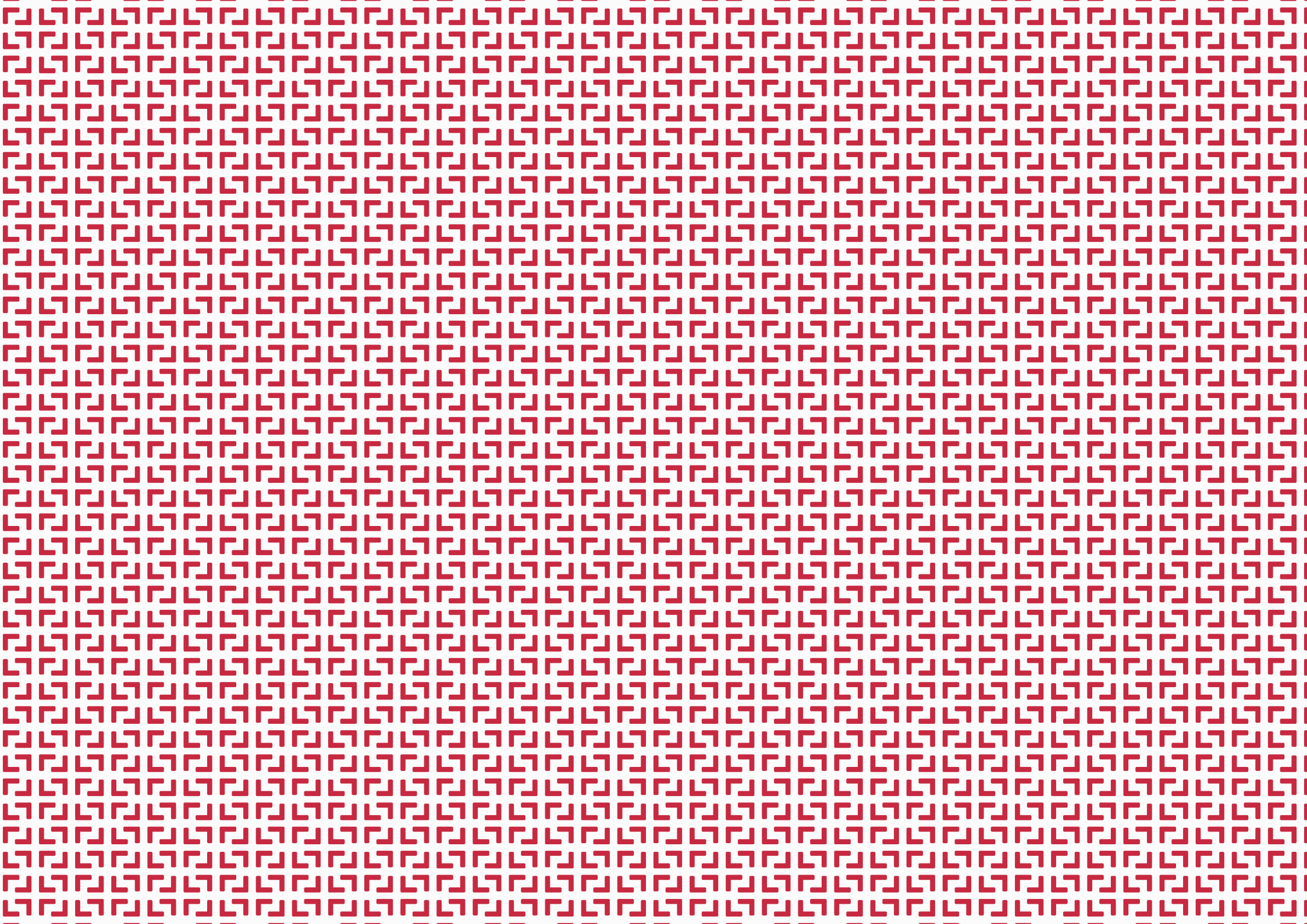


SİDELYA #
PLUS BADEMLİ


kıratlı
inşaat





TARİHÇE

Hakkı Kıratlı, 1966 yılında Gaziantep'te sakız ve şekerleme üreticisi olarak iş hayatına başlamıştır. 1980 yılında ticari faaliyetini İstanbul'a taşıma kararı alarak Gaziantep Pazarlama Tic. Ltd. Şti.'yi kurmuştur.

1994 yılında aile şirketlerinin uzantısı olarak Bursa'da Kıratlı Tarım Ürünleri San. Tic. Ltd. Şti. Hüseyin Ergün Kıratlı tarafından kurulmuştur.

Kıratlı, 2010 yılına kadar gıda sektöründe faaliyetlerini sürdürmüştür. 2010 yılına gelindiğinde, yönetim kurulu kararı ile gıda faaliyetlerinin Gaziantep Pazarlama Tic. Ltd. Şti. çatısı altında toplanmasına karar verilmiştir. Ünvan değişikliği yapılarak Kıratlı Hafriyat İnşaat Taahhüt Ltd. Şti. olarak da inşaat sektöründe faaliyetlerine başlamıştır.

Bursa'nın elit bölgelerinde "Sidelya Garden" markası altında nitelikli konut projeleri inşa etmiştir.

Firmamız "Her yıl yeni bir proje" sloganıyla yoluna kararlılıkla devam etmektedir.

İstanbul ve Bursa'da faaliyetlerine devam eden ve iki kuşak temsilcileri tarafından uyum içerisinde yönetilen şirketlerimizin, hizmet verdiği ve vereceği her sektörde, dürüstlük ve hizmet kalitesinden ödün vermeden, üçüncü ve sonraki kuşaklara aktarılması hedeflenmektedir.

Bununla birlikte; şirketlerin uzun ömürlü olmasının yolunun kurumsallaşmaktan geçtiğini kayıtsız şartsız kabul eden yönetim kurulu, bu yöndeki çalışmalarını büyük bir titizlikle ve kararlılıkla sürdürmektedir.

Saygılarımızla,
Kıratlı İnşaat Yönetim Kurulu





✚ 8 Dönüm Üzerinde; 2 Farklı Tipte
10 Adet Özel Villa

✚ Her Villada Bağımsız Bahçe

✚ Eşsiz Bursa Manzarası

✚ Sosyal Tesis ve Ortak Kullanım Alanı

✚ 7/24 Özel Güvenlik



SİDELYA

PLUS BADEMLİ

 Maksimum Gün Işıđı Alan Geniş Pencereleler

 2 Katlı (Kat Yüksekliđi 3.60 m x 2 = 7,20 m)

 3 Araçlık Kapalı Otopark

 Geniş Peyzaj Alanları

ve daha fazlası...

SİDELYA PLUS BADEMLİ VİLLALARI



Bursa'nın lüks ve kaliteli yaşam alanlarından olan Bademli'de hayata geçirdiğimiz projemiz ile ayrıcalıklı bir yaşama sahip olacaksınız.





SİDELYA PLUS BADEMLİ VİLLALARI

Sidelya Plus Bademli'de doğanın eşsiz güzelliğini 4 mevsim zeytin ağaçları arasında yaşamamanın keyfine varacaksınız.



Bademli



DOĞANIN
İÇİNDEYİZ







SİTE ÖZELLİKLERİ



8000 m²
TOPLAM
ARSA ALANI



5700 m²
PEYZAJ
ALANI



EŞSİZ
BURSA VE
DOĞA MANZARASI





KESİNTİSİZ
ELEKTRİK

KESİNTİSİZ
SU



7/24
ÖZEL
GÜVENLİK







ÖZEL OKULLAR
5 DAKİKA



HASTANE
10 DAKİKA



MUDANYA
15 DAKİKA



ÜNİVERSİTE
15 DAKİKA



**HIZLI
TREN**
8 DAKİKA



**FERİBOT
İSKELESİ**
15 DAKİKA



**ALIŞVERİŞ
MERKEZİ**
20 DAKİKA

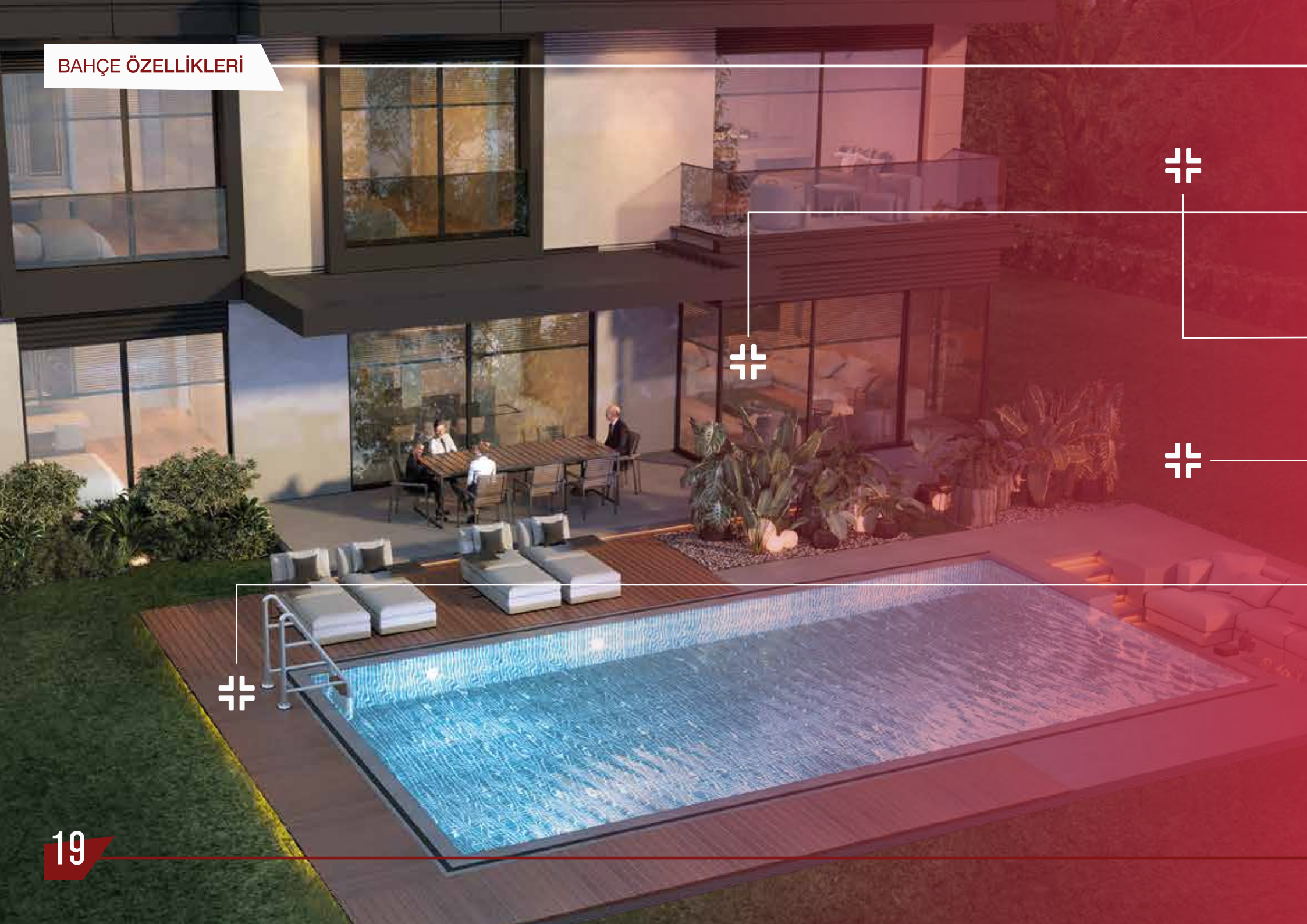


HAVALİMANI
60 DAKİKA



- ✦ 5 Oda ve 1 Büyük Salon
- ✦ Tüm Odalarda Banyo ve WC
- ✦ 7/24 Özel Güvenlik ve Güvenlik Kameraları
- ✦ 1. Kalite Alüminyum Cephe ve Cam Sistemleri
- ✦ Yerden Isıtma Sistemi ve Kombi
- ✦ TV, Fiber Optik İnternet Altyapısı gibi Teknolojik Sistemler
- ✦ Akıllı Ev Otomasyon Sistemleri
- ✦ Isıtımlı Özel Havuz

BAHÇE ÖZELLİKLERİ



Geniş Veranda Alanı

Farklı Ağaç Türleri

Özel Peyzaj Çalışması

Otomatik/Damlama Sulama Sistemleri

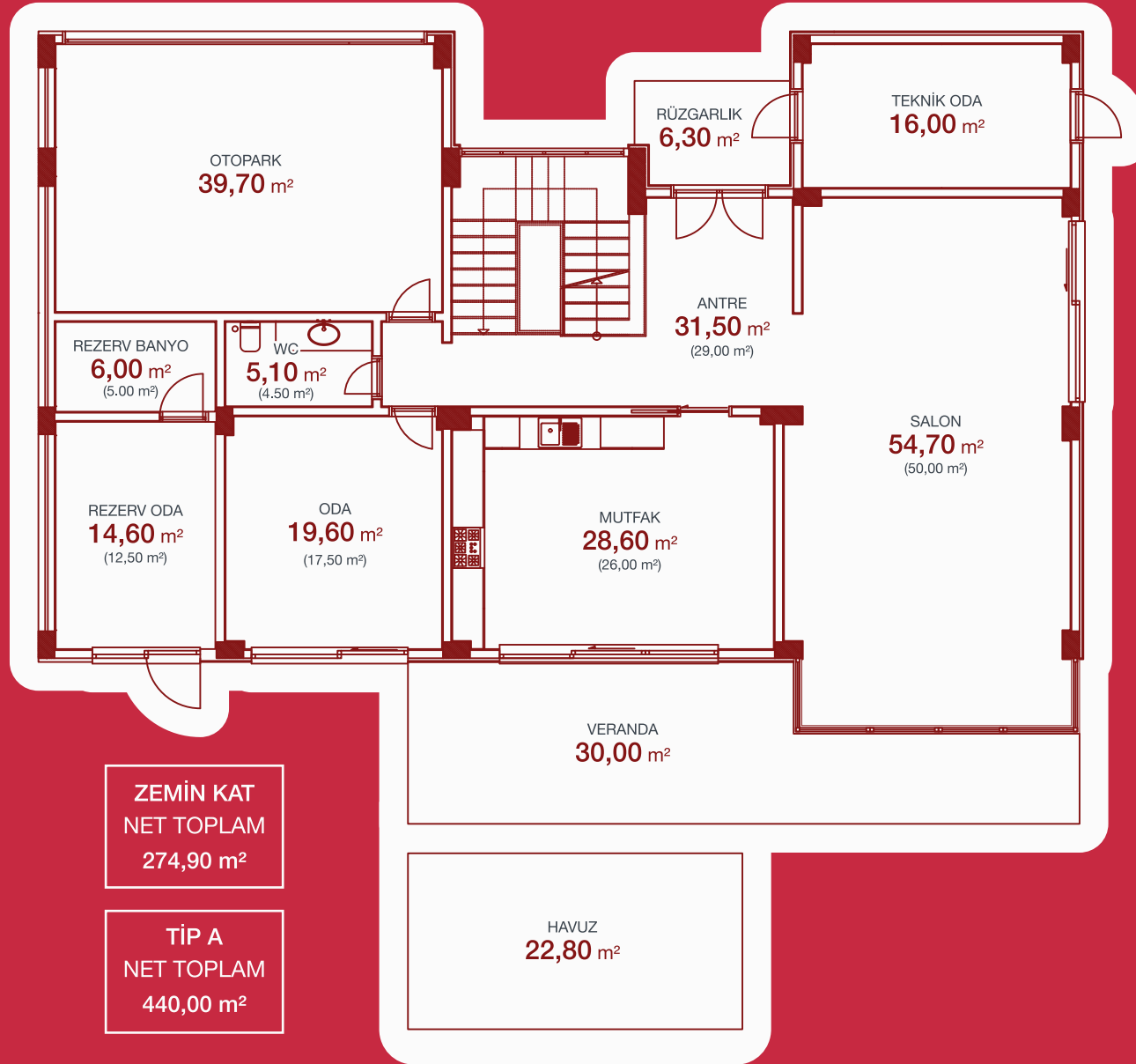


Her Havuzun Yanında Ateş Çukuru

TIP A

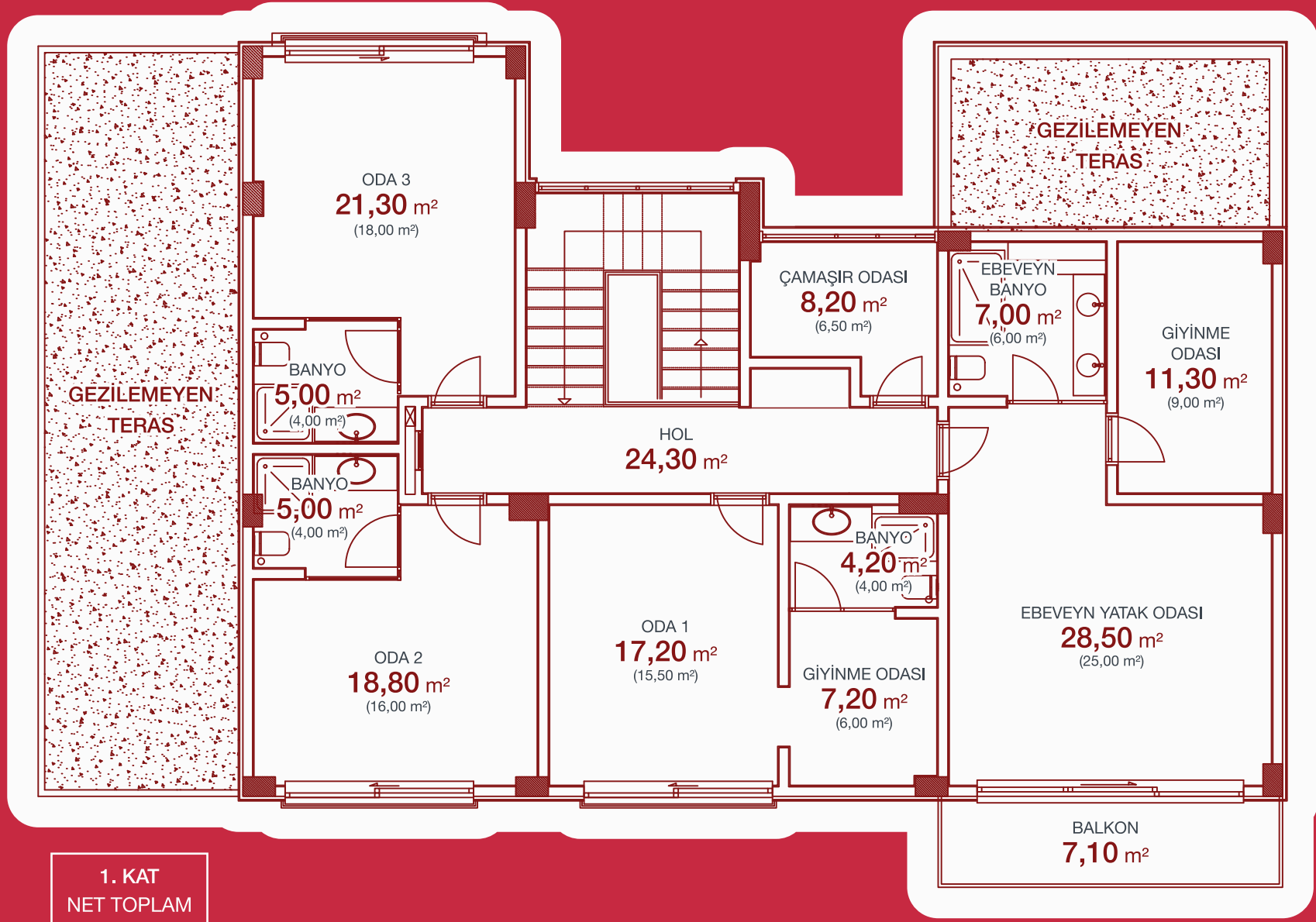


TİP A ZEMİN KAT PLANI



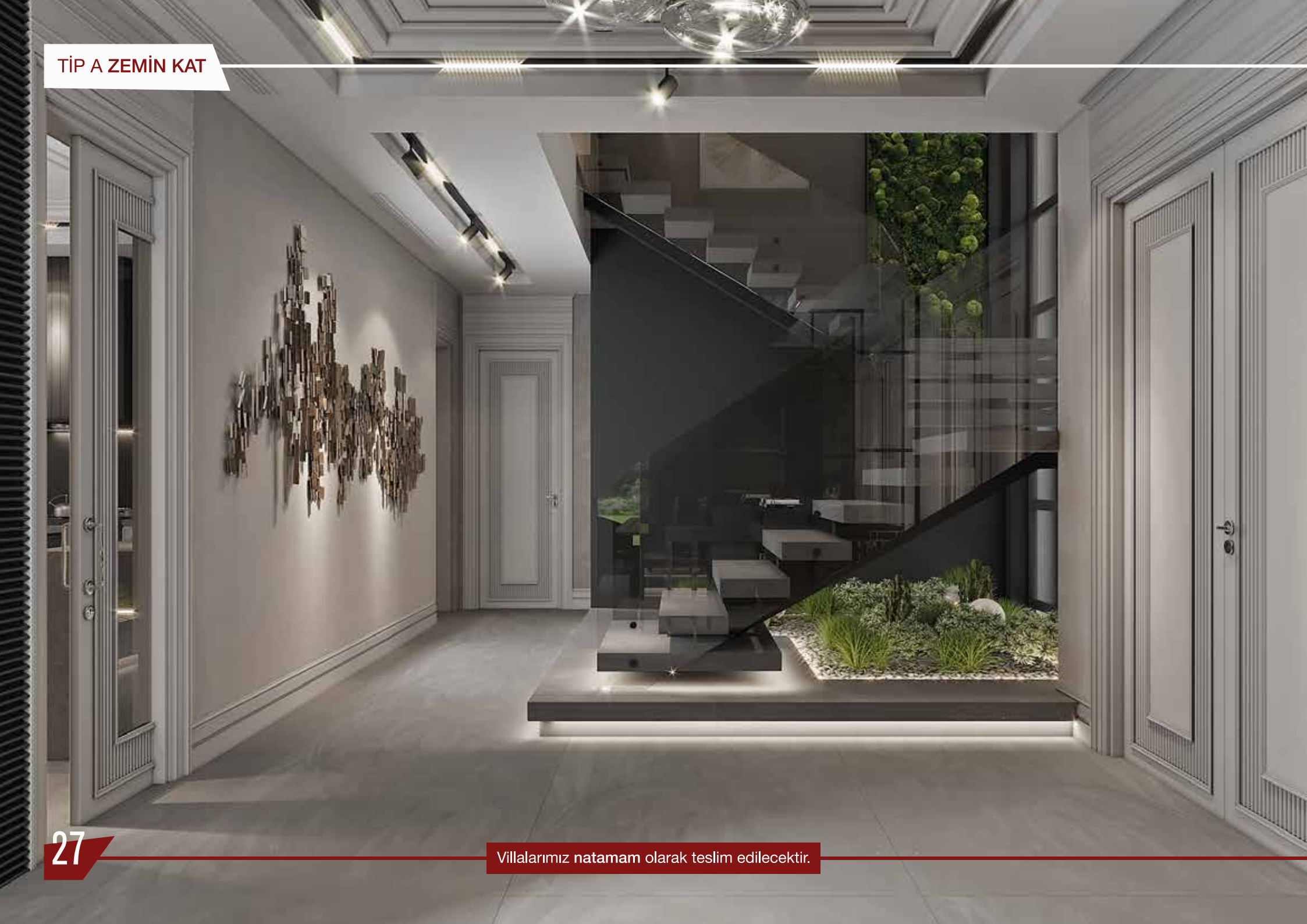


TİP A 1. KAT PLANI



1. KAT
NET TOPLAM
165,10 m²















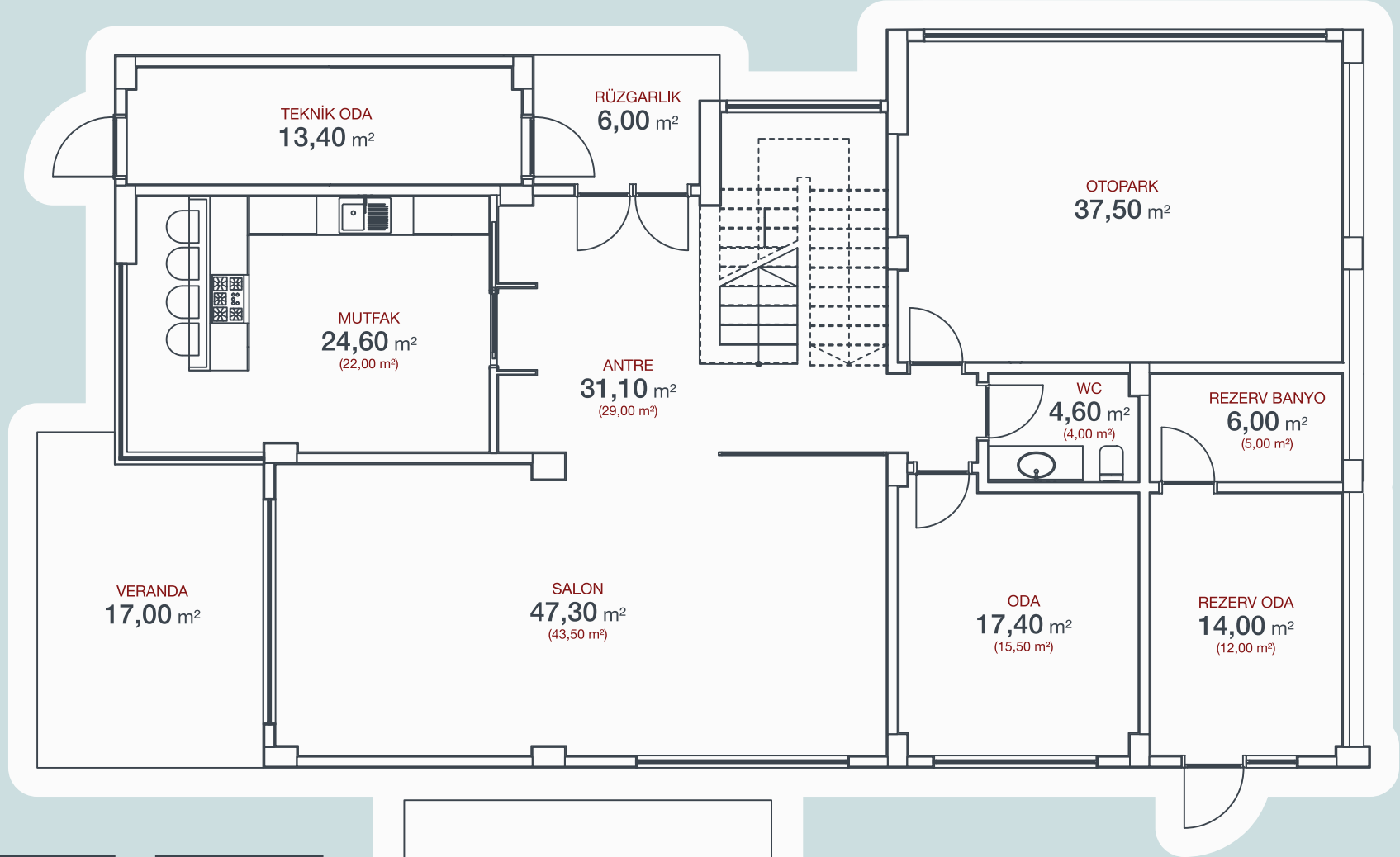


Sidelya Plus Bademli, hayattan keyif alacağınız huzurlu yaşam alanları ve konforu ile sizlere ayrıcalıklı bir dünya sunmaktadır.

TIP
B



TİP B ZEMİN KAT PLANI

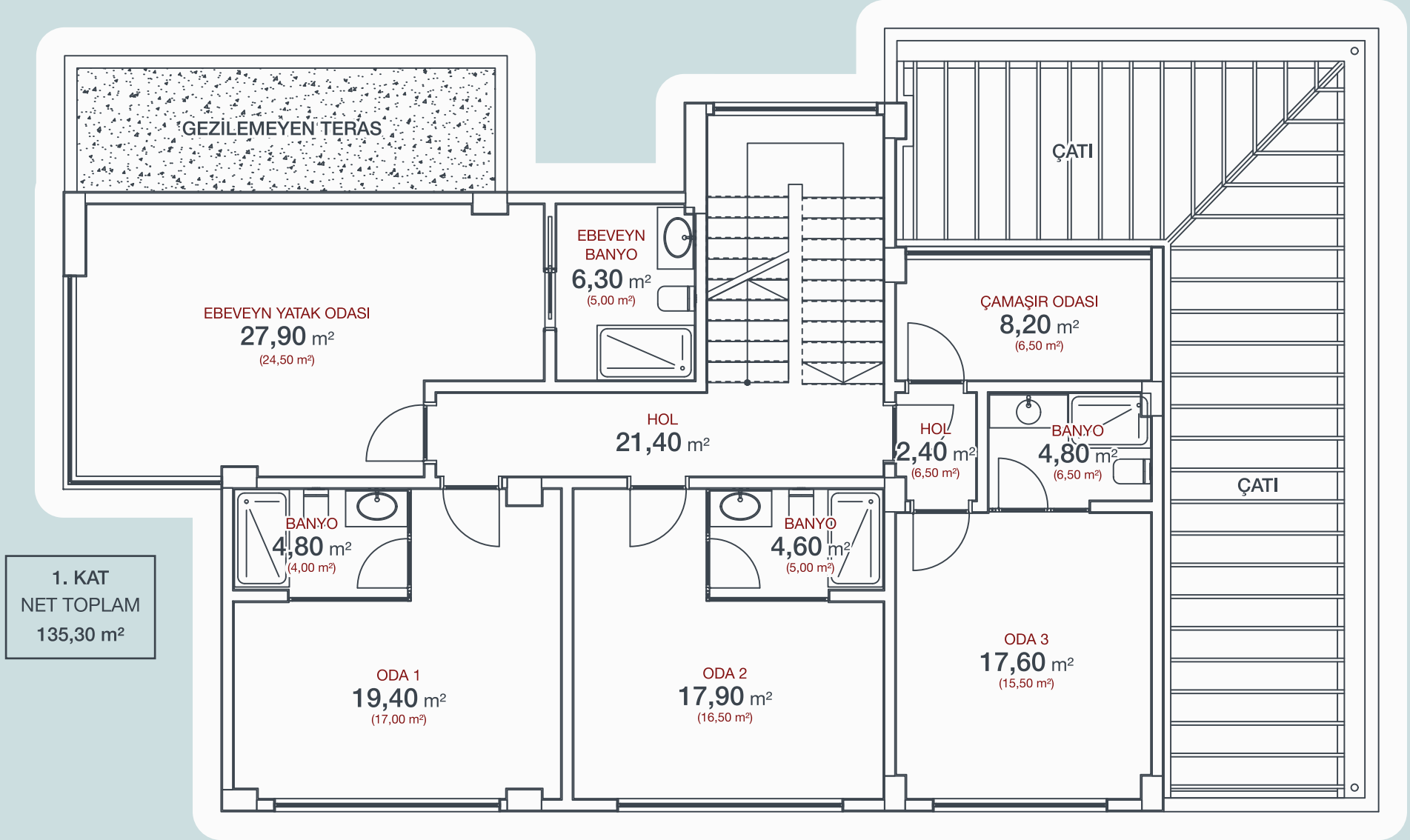


ZEMİN KAT
NET TOPLAM
241,70 m²

TİP B
NET TOPLAM
377,00 m²

HAVUZ
22,80 m²





















E1

E2

D1

D2

C1

C2

B1

B2

A1

A2

TÍP A

TÍP B

PARSEL ALANLARI

A1	635 m ²
----	--------------------

A2	775 m ²
----	--------------------

B1	455 m ²
----	--------------------

B2	625 m ²
----	--------------------

C1	455 m ²
----	--------------------

C2	620 m ²
----	--------------------

D1	510 m ²
----	--------------------

D2	465 m ²
----	--------------------

E1	535 m ²
----	--------------------

E2	680 m ²
----	--------------------

Şehrin yanında,
doğanın içinde...

Prestij, konfor ve güvenlik
hepsi bir arada...



ÖZLEMİNİ DUYDUĞUNUZ
DOĞAYLA İÇ İÇE YAŞAM
SİZLERİ BEKLİYOR





Kıratlı İnşaat; gerekli hallerde
projede deęişiklik yapma
hakkını saklı tutar.



SİDELYA # PLUS BADEMLİ



Detaylı Bilgi İçin

kiratliinsaat.com

MERKEZ OFİS

Balat Mah. Sanayi Cad. Kıratlı İş Merkezi
No:433 Kat:4 No:45 16140 Nilüfer/BURSA



[kiratliinsaat](https://www.facebook.com/kiratliinsaat)



info@kiratliinsaat.com

TELEFON

+90 224 441 04 96

SATIŞ - PAZARLAMA

+90 531 698 96 39

CEP TELEFONU

+90 533 422 14 81